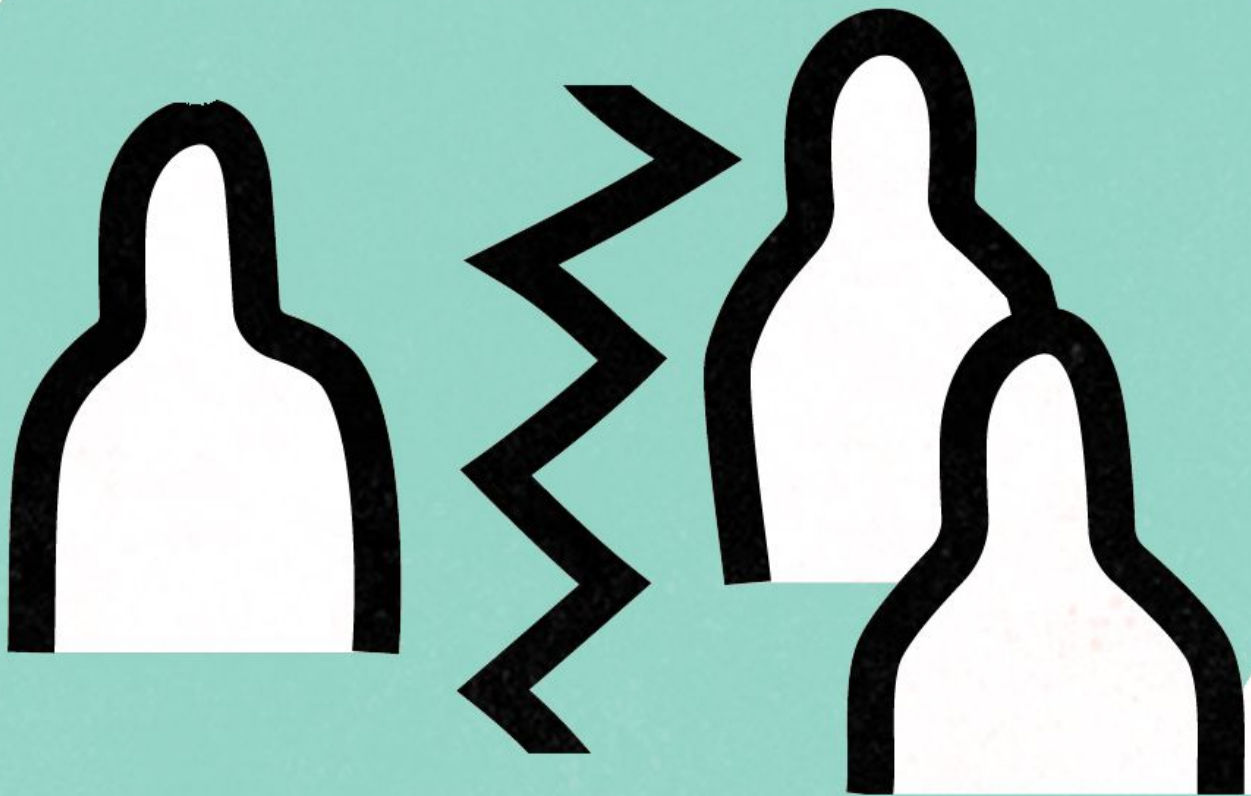


ECOLOGICAL SORROW:

Types of grief and loss in ecological grief

LUTO NEGLIGENCIADO



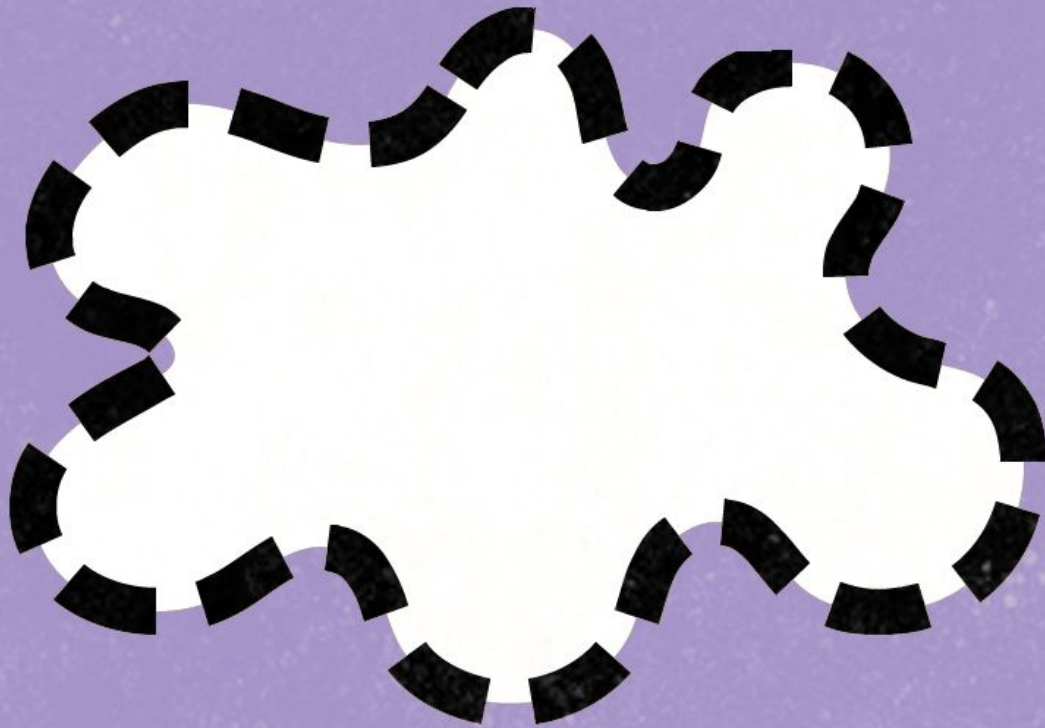
CC BY-NC-ND

Luto que não é validado e/ou reconhecido publicamente. O luto ecológico tem sido frequentemente negligenciado, e a teoria do luto ajuda a compreender as diferentes formas em que isso ocorre: 1) a perda não é reconhecida, 2) a pessoa em luto é ignorada, ou 3) o relacionamento ou parentesco não é reconhecido.

ECOLOGICAL SORROW:

Types of grief and loss in ecological grief

PERDA AMBÍGUA



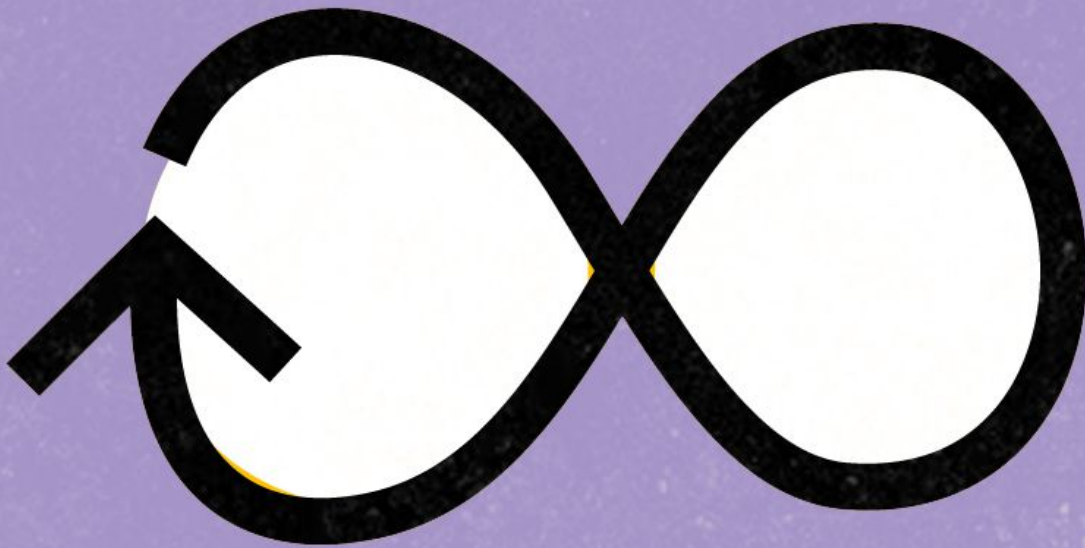
CC BY-NC-ND

Perdas marcadas por incerteza e ambivalência, como o luto por soldados desaparecidos em combate. Muitas perdas ecológicas possuem elementos ambíguos, como a presença psicológica acompanhada de ausência psicológica, ou vice-versa (por exemplo, invernos com neve parcialmente perdidos).

ECOLOGICAL SORROW:

Types of grief and loss in ecological grief

PERDA NÃO DEFINITIVA



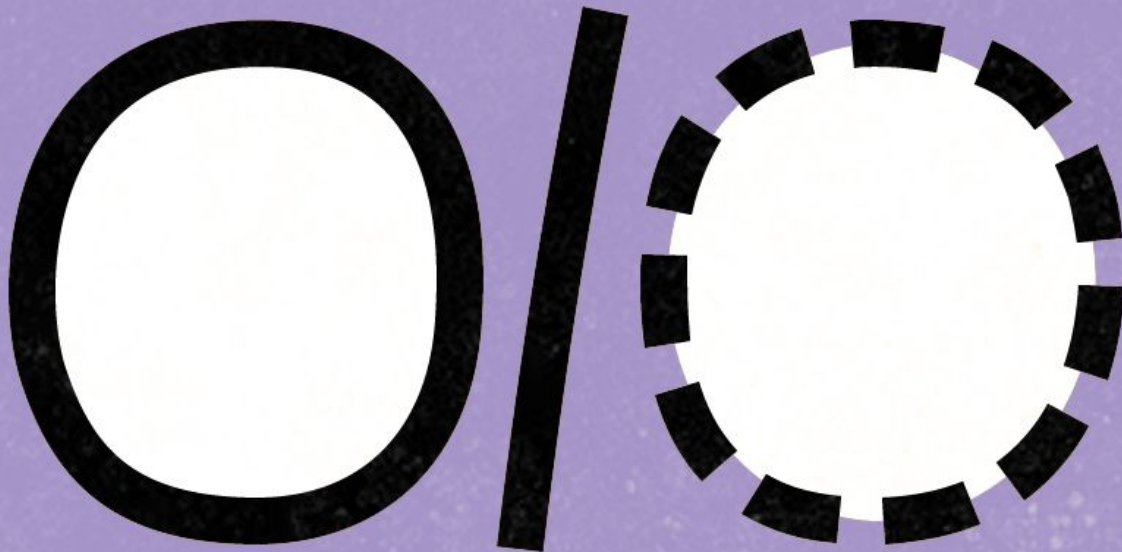
CC BY-NC-ND

Esse conhecimento sobre perdas contínuas pode ajudar a dar sentido às perdas ecológicas. Perdas não definitivas frequentemente geram ansiedade e provocam tensão social, o que muitas vezes resulta na privação de direitos. Faltam, muitas vezes, rituais para lidar com perdas não definitivas e contínuas.

ECOLOGICAL SORROW:

Types of grief and loss in ecological grief

PERDA TANGÍVEL / INTANGÍVEL



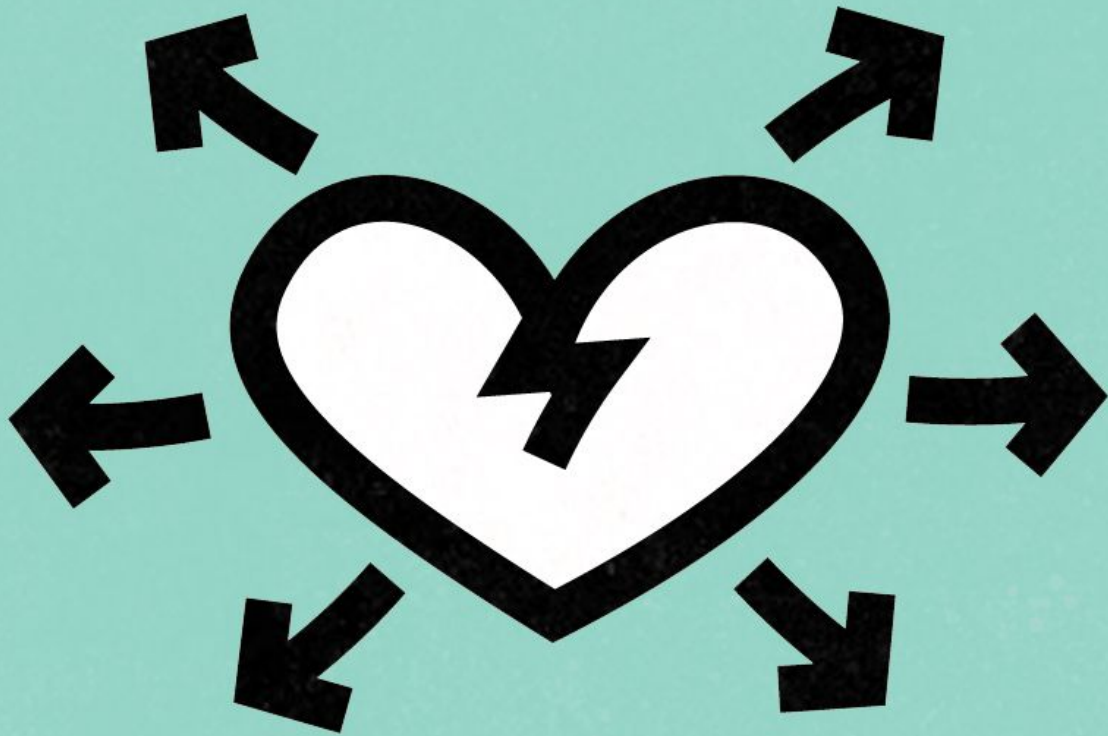
CC BY-NC-ND

Essa distinção pode ajudar a discernir várias formas de perda ecológica. As perdas intangíveis podem passar despercebidas e frequentemente são negligenciadas. Uma única perda pode incluir elementos tangíveis e intangíveis (por exemplo, perda de identidade devido à perda ecológica).

ECOLOGICAL SORROW:

Types of grief and loss in ecological grief

LUTO COMPLICADO



CC BY-NC-ND

Conforme aplicado ao luto ecológico:

- a) Reações de luto claramente prolongadas e intensas em resposta a uma perda ecológica específica.
- b) Reações de luto duradouras e debilitantes em face da perda ecológica global.
- c) Formas excessivamente intensas de luto ou lamento antecipatório.
- d) Casos em que o luto ecológico inibido pode ser claramente percebido.

ECOLOGICAL SORROW:

Types of grief and loss in ecological grief

PERDA E LUTO TRANSITÓRIOS



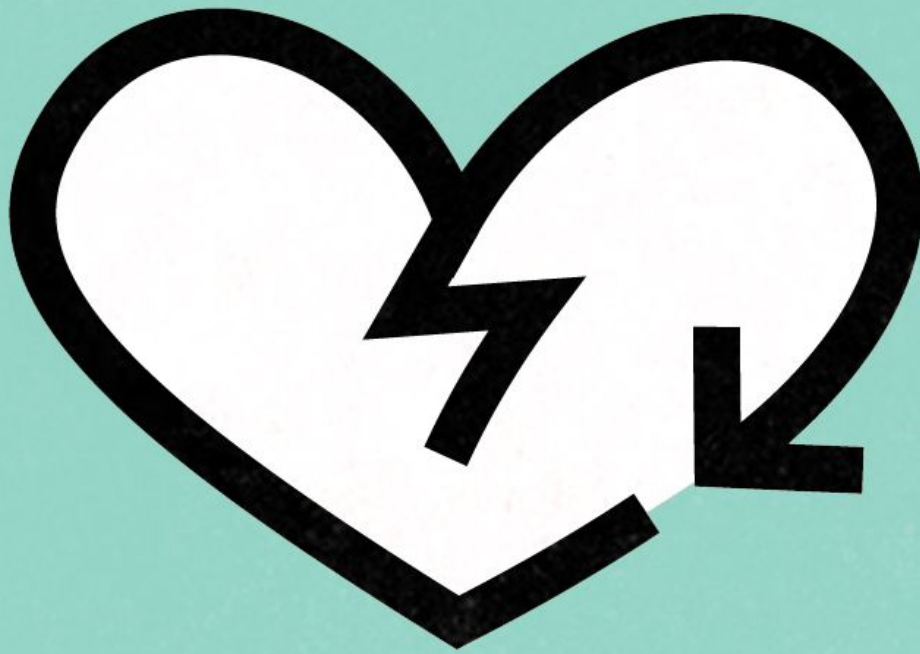
CC BY-NC-ND

Mudanças contínuas podem gerar tristeza (como ocorre com o envelhecimento, por exemplo). É necessário um ajuste: aceitar o que está acontecendo e permitir que os sentimentos fluam. Muitas mudanças ecológicas geram esse tipo de perda e luto.

ECOLOGICAL SORROW:

Types of grief and loss in ecological grief

LUTO ANTECIPATÓRIO



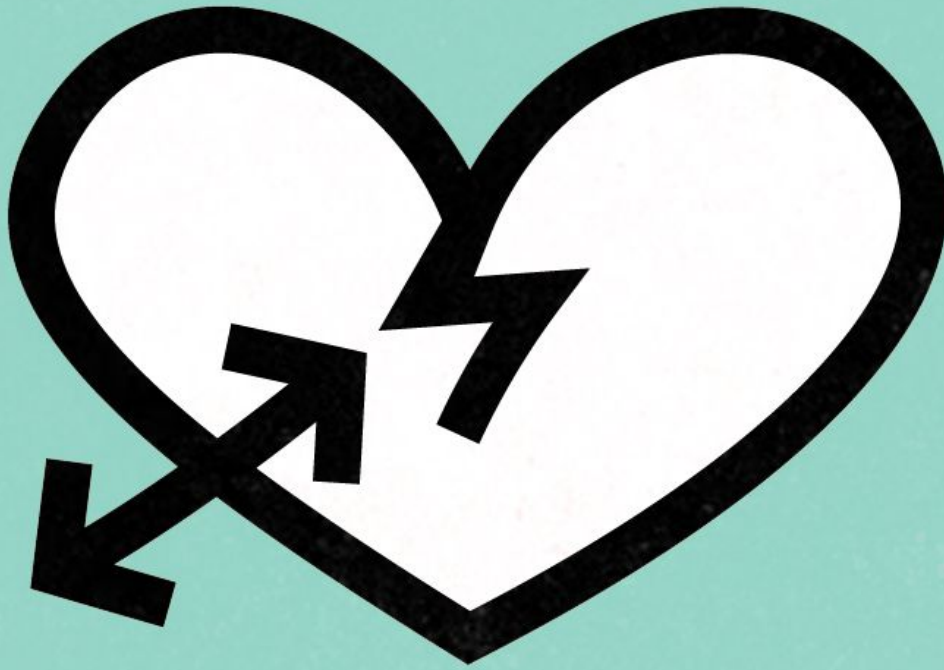
CC BY-NC-ND

Alguns estudiosos o definem como luto antecipado, antes que as perdas ocorram, mas o luto antecipatório também pode ser compreendido como parte do luto por mudanças contínuas, que, segundo estimativas, se intensificarão no futuro. Um aspecto importante do luto ecológico está relacionado à continuidade dos vínculos emocionais.

ECOLOGICAL SORROW:

Types of grief and loss in ecological grief

TRISTEZA CRÔNICA



CC BY-NC-ND

Forma não patológica, mas persistente de luto (não é o mesmo que "luto crônico!"). Suas descrições se aplicam de forma muito precisa ao luto ecológico: por exemplo, "lembretes ou gatilhos constantes", "ressurgimentos periódicos e inevitáveis de intensidade" e "pontos de estresse previsíveis e imprevisíveis" (Susan Roos).

ECOLOGICAL SORROW:

Types of grief and loss in ecological grief

SUPOSIÇÕES DESTRUÍDAS



CC BY-NC-ND

Algumas perdas são tão profundas que abalam as suposições básicas sobre o mundo e sobre a própria identidade. As pessoas, nesse contexto, precisam se dedicar à reconstrução de significado. A crise ecológica pode abalar profundamente os sistemas de significado das pessoas, gerando sofrimento espiritual.

ECOLOGICAL SORROW:

Types of grief and loss in ecological grief

SONHOS DESTRUÍDOS



CC BY-NC-ND

Essas são perdas profundas e intangíveis. A crise ecológica afetou muitos tipos de sonhos e planos para o futuro. Alguns sonhos foram quebrados, outros roubados, outros interrompidos. Essas perdas e o luto que as acompanham são frequentemente ignorados.

ECOLOGICAL SORROW:

Types of grief and loss in ecological grief

PERDA DO MODO DE VIDA



CC BY-NC-ND

Algumas perdas são tão abrangentes que afetam todo o modo de vida e todos os tipos de relações. Essas podem ser chamadas de perdas do modo de vida. Elas podem ocorrer em diversas escalas: modos de vida individuais, culturais e de diferentes espécies podem ser prejudicados ou extintos. Os povos indígenas sempre sofreram com isso devido à colonização.