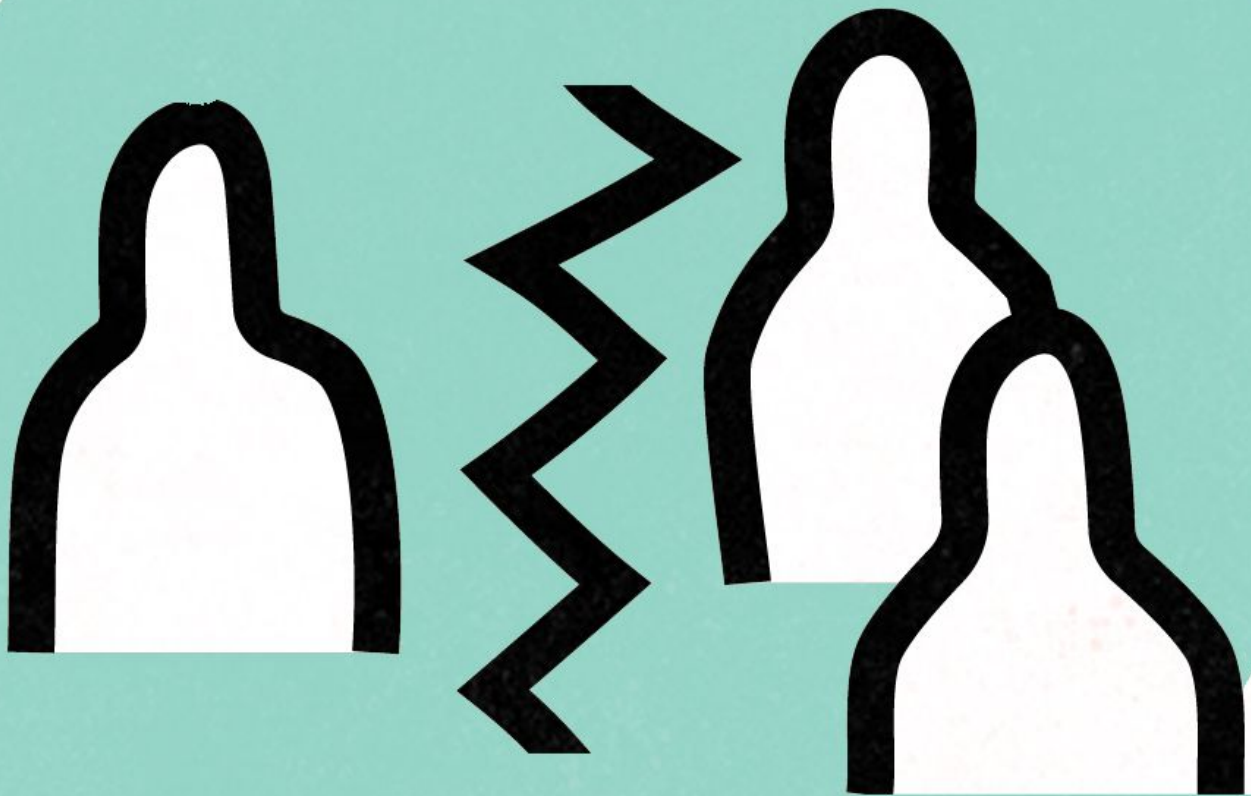


ECOLOGICAL SORROW:

Types of grief and loss in ecological grief

ÄÄNIOIKEUDET SURU



CC BY-NC-ND

Suru, jota ei ole hyväksytty ja/tai julkisesti tunnustettu. Ympäristösurua ei ole useinkaan tunnustettu, ja suruteoria auttaa näkemään tämän erilaisia muotoja:

- 1) menetystä ei tunnusteta
- 2) surija suljetaan ulkopuolelle tai
- 3) yhteyttä tai yhteen kuulumista ei tunnusteta.

Panu Pihkala *Sustainability 2024*

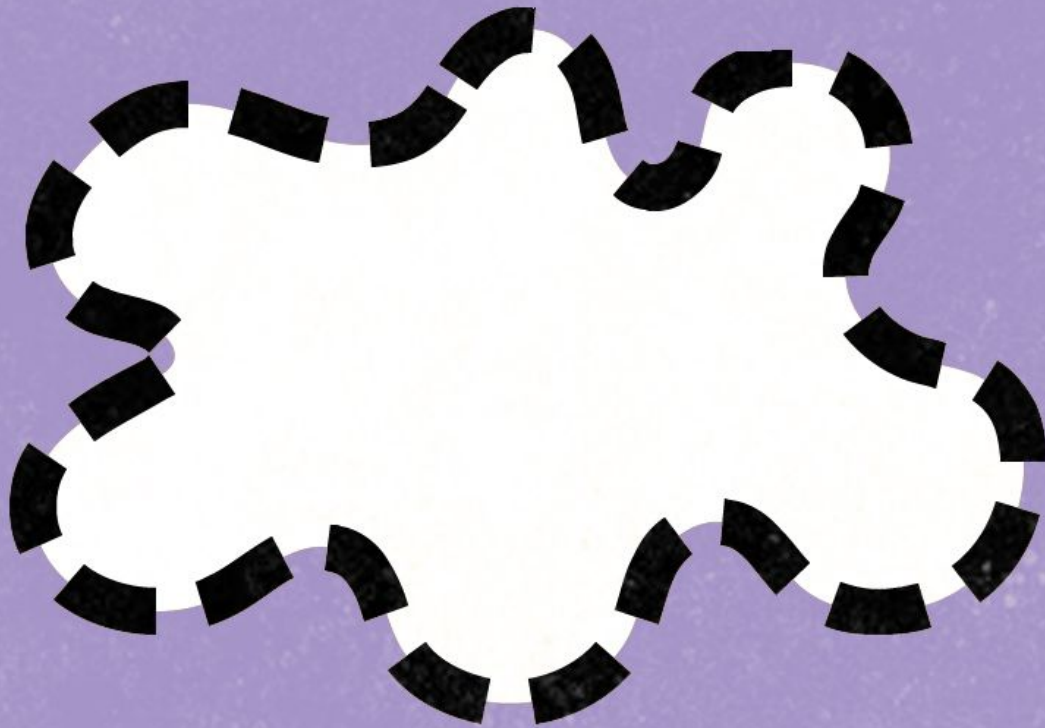


Climate
Mental Health
Network

ECOLOGICAL SORROW:

Types of grief and loss in ecological grief

EPÄSELVÄ MENETYS



CC BY-NC-ND

Menetykset, joihin sisältyy epävarmuutta ja ristiriitaisuutta, kuten taisteluissa kadonneiden sotilaiden sureminen. Monissa ekologisissa menetyksissä on ambivalentteja elementtejä: joko psykologinen läsnäolo mutta fyysinen poissaolo tai toisin päin (esimerkiksi lumisten talvien osittainen menettäminen).

Panu Pihkala *Sustainability 2024*

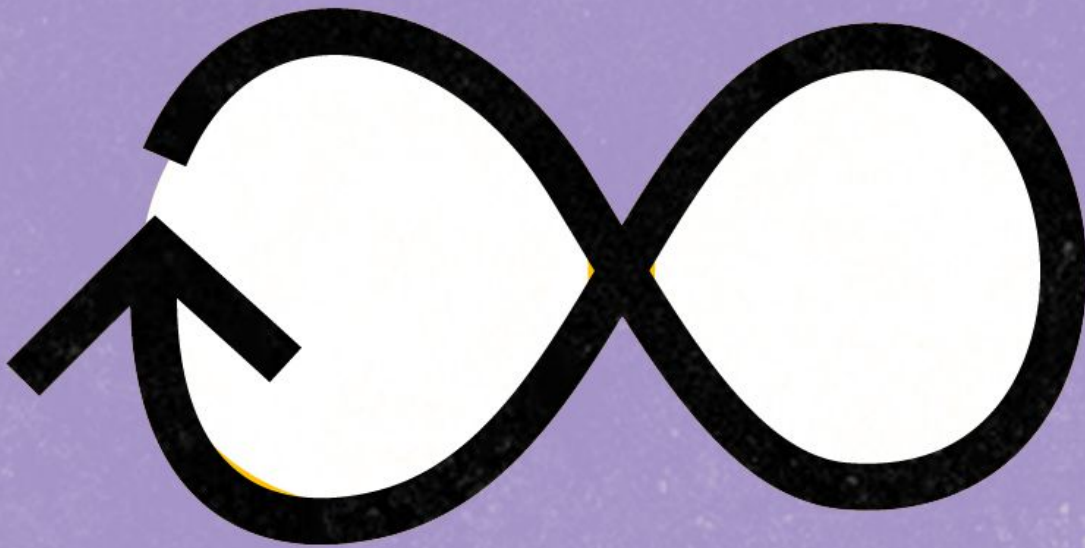


Climate
Mental Health
Network

ECOLOGICAL SORROW:

Types of grief and loss in ecological grief

PÄÄTTYMÄTTÖMÄT MENETYKSET



CC BY-NC-ND

Tieto jatkuvista menetyksistä voi auttaa ymmärtämään ekologisia menetyksiä. Jatkuvat menetykset aiheuttavat helposti ahdistusta, ja niihin liittyy sosiaalisia ristiriitoja, jotka usein johtavat siihen, ettei tällaista menetystä tunnisteta. Päättymättömiin, jatkuviin menetyksiin ei useinkaan liity rituaaleja.

Panu Pihkala *Sustainability 2024*

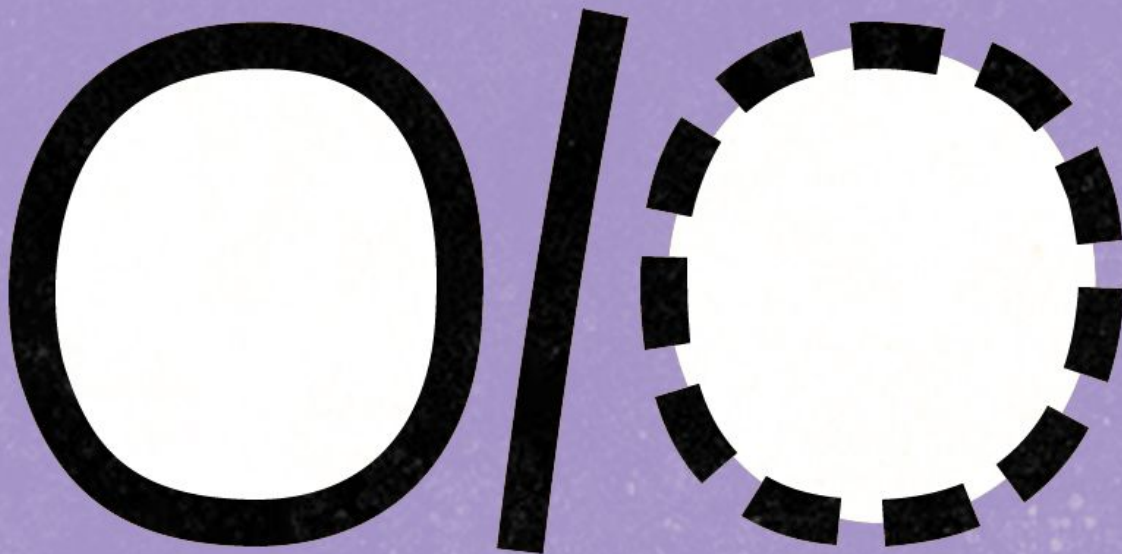


Climate
Mental Health
Network

ECOLOGICAL SORROW:

Types of grief and loss in ecological grief

AINEELLINEN/ AINEETON MENETYS



CC BY-NC-ND

Tämä jako voi auttaa erottelemaan erilaisia ympäristösurun muotoja. Aineettomia ja näkymättömiä menetyksiä voi olla vaikea huomata, ja niitä ei usein tunnusteta. Yksittäisessä menetyksessä voi olla sekä aineellisia että aineettomia elementtejä (esimerkiksi ekologisen menetyksen seurauksena tullut identiteetin menetys).

Panu Pihkala *Sustainability 2024*

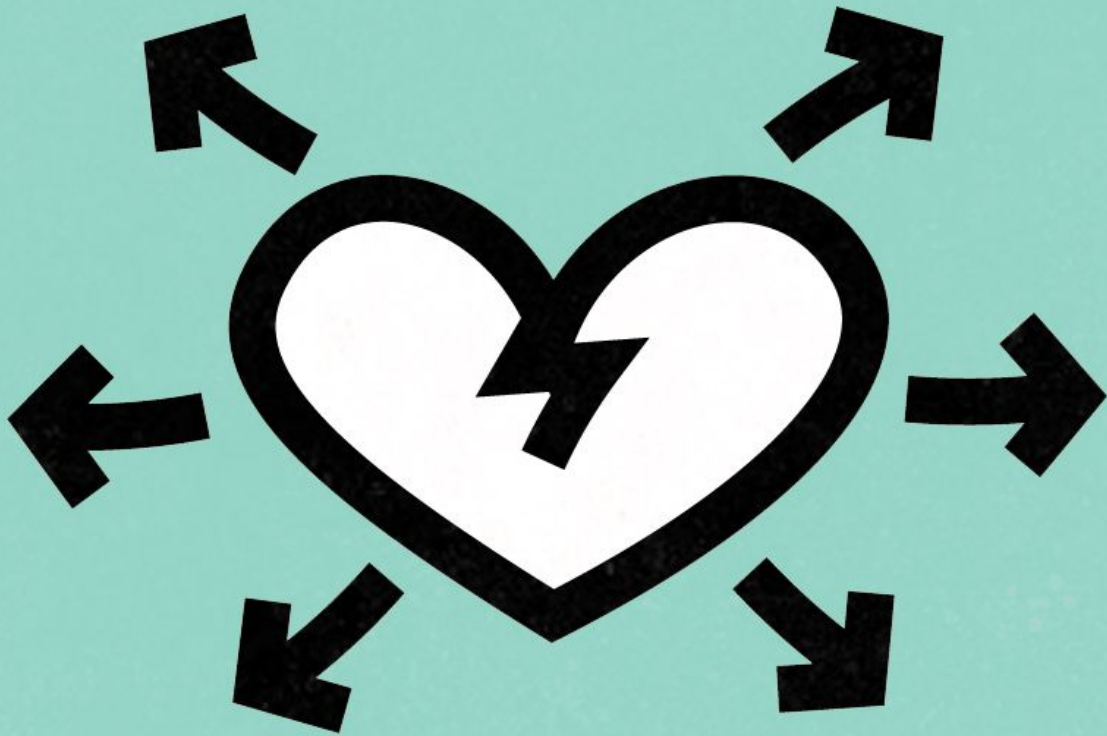


Climate
Mental Health
Network

ECOLOGICAL SORROW:

Types of grief and loss in ecological grief

KOMPLISOITUNUT SURU



CC BY-NC-ND

Ympäristösuruun sovellettuna tarkoittaa:

- a)** Selvästi pitkittynyt ja hyvin voimakas surureaktio paikalliseen ekologiseen menetykseen.
- b)** Pitkään kestävä ja lamauttava surureaktio globaaliin ekologiseen menetykseen.
- c)** Erittäin voimakkaat ennakoivan surun muodot.
- d)** Tapauksia, joissa torjuttu (inhibited) ympäristösuru voidaan selvästi havaita.

ECOLOGICAL SORROW:

Types of grief and loss in ecological grief

SIIRTYMÄVAIHEEN MENETYS JA SURU



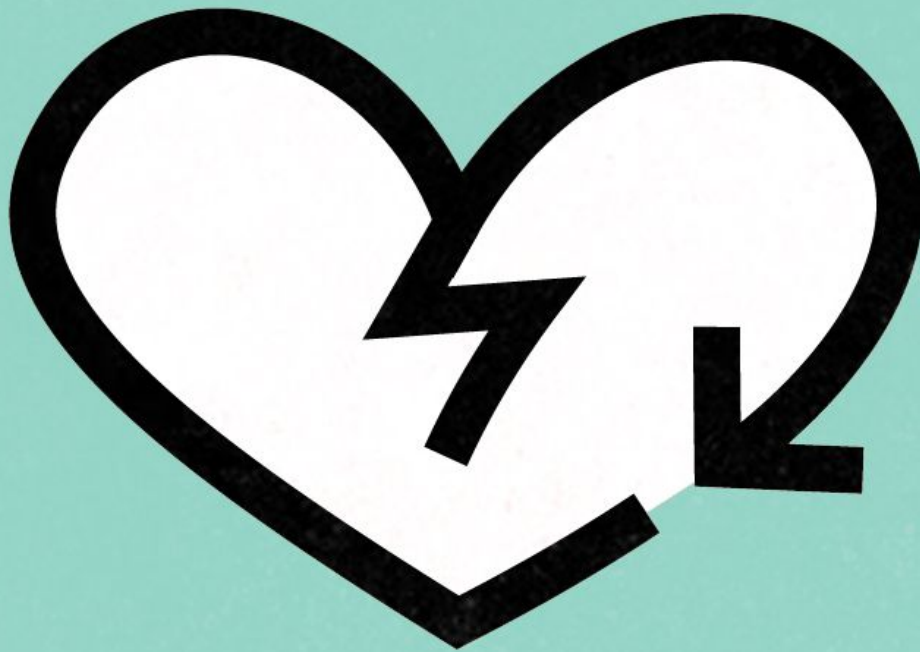
CC BY-NC-ND

Käynnissä olevat muutokset (esimerkiksi ikääntyminen) voivat aiheuttaa apeutta. Tarvitaan sopeutumista: tapahtuvan asian hyväksymistä ja sitä, että tunteet saavat tulla. Monet ympäristön muutokset tuottavat tällaista surua ja menetyksen tunnetta.

ECOLOGICAL SORROW:

Types of grief and loss in ecological grief

ENNAKOIVA SURU



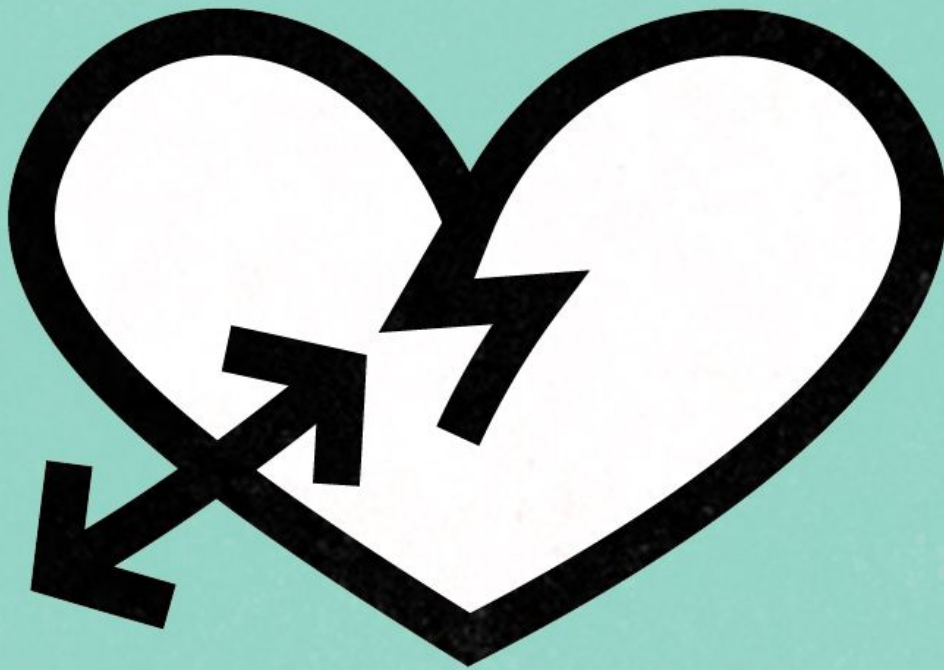
CC BY-NC-ND

Jotkut tutkijat määrittelevät tämän etukäteen suremiseksi, ennen kuin menetykset ovat tapahtuneet. Ennakoiva suru voidaan nähdä myös osana suremista sellaisista jatkuvista muutoksista, joiden arvioidaan saavan voimakkaampia muotoja tulevaisuudessa. Tämä liittyy tunnesiteiden jatkamiseen (continuing bonds). Ympäristösurussa tulevaisuus-näkökulma on merkittävä.

ECOLOGICAL SORROW:

Types of grief and loss in ecological grief

TOISTUVA SURU



CC BY-NC-ND

Ei-patologinen mutta jatkuva surun muoto (engl. Chronic Sorrow, mutta ei ole sama kuin "krooninen suru"!). Sen kuvaukset sopivat ympäristösuruun täsmällisesti: esimerkiksi "jatkuvat muistutukset tai laukaisijat" ja "väistämättömät, ajoittaiset voimakkuuden kasvut", ja "ennustettavat ja ei-ennustettavat stressipisteet" (Susan Roos).

ECOLOGICAL SORROW:

Types of grief and loss in ecological grief

MURTUNEET OLETTAMUKSET



CC BY-NC-ND

Jotkin menetykset ovat niin perustavanlaatuisia, että ne vaikuttavat peruskäsitykseen maailmasta ja itsestämme. Tällöin ihmisten täytyy rakentaa merkityksiä uudelleen. Ympäristökriisi voi perustavanlaatuisesti haastaa ihmisten merkitysjärjestelmiä ja aiheuttaa eksistentiaalisen tason surua.

Panu Pihkala *Sustainability 2024*



Climate
Mental Health
Network

ECOLOGICAL SORROW:

Types of grief and loss in ecological grief

MURTUNEET UNELMAT



CC BY-NC-ND

Nämä ovat syvällisiä aineettomia menetyksiä. Ympäristökriisi on vaikuttanut monenlaisiin unelmiin ja tulevaisuudensuunnitelmiin. Jotkin unelmat ovat rikkoutuneet, toiset on varastettu, ja jotkin ovat jäätyneet. Näitä menetyksiä ja niistä seuraavaa surua ei useinkaan tunnusteta.

ECOLOGICAL SORROW:

Types of grief and loss in ecological grief

ELÄMISMAAILMAN MENETYS



CC BY-NC-ND

Jotkin menetykset ovat niin kokonaisvaltaisia, että ne vaikuttavat tapaan elää ja kaikenlaisiin suhteisiin. Näitä voidaan kutsua elämismaailman menetyksiksi. Ne voivat tapahtua eri mittakaavoissa: yksilölliset, kulttuuriset ja monilajiset elämismaailmat voivat vahingoittua tai hävitä.

Alkuperäiskansat ovat usein kärsineet tästä kolonisaation takia.