

# ECOLOGICAL SORROW:

Types of grief and loss in ecological grief

## RÄTTSLÖS SORG



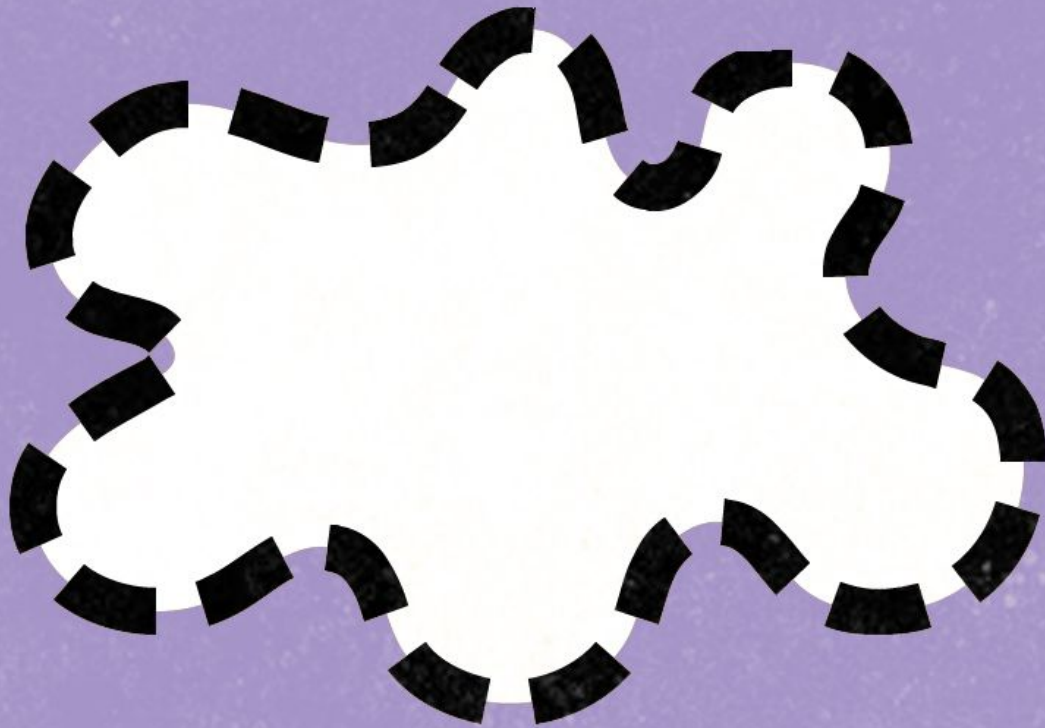
CC BY-NC-ND

Sorg som inte får bekräftelse och/eller offentligt erkännande. Ekologisk sorg har ofta varit rättighetslös och med hjälp av sorgteori kan vi se olika former av detta: 1) förlusten får inte bekräftelse 2) den sörjande utesluts eller 3) relationen eller släktskapet är inte erkänt.

# ECOLOGICAL SORROW:

Types of grief and loss in ecological grief

## AMBIVALENT FÖRLUST



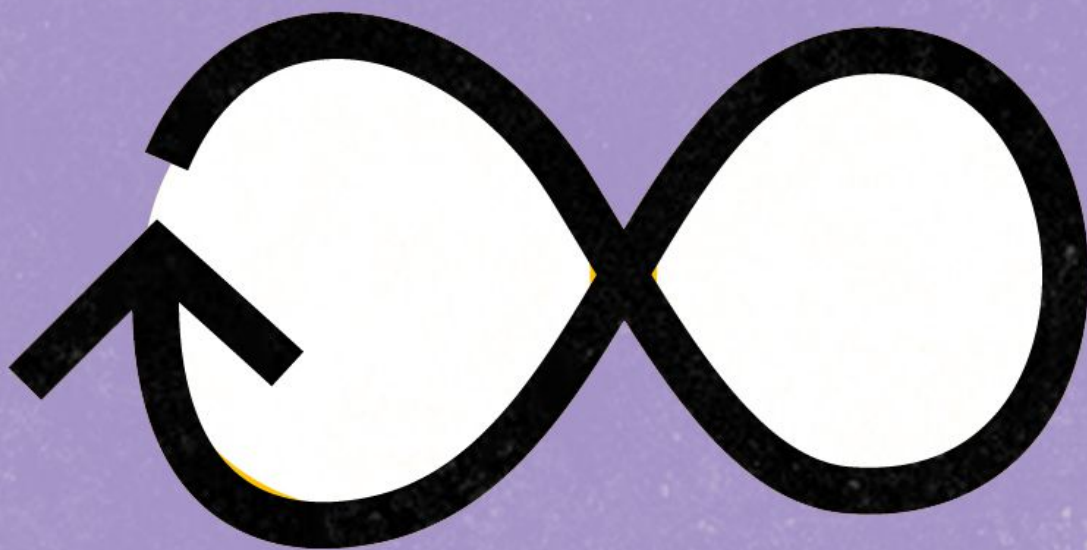
CC BY-NC-ND

Förluster som kan innebära osäkerhet och ambivalens, såsom sörjande av soldater som saknas i strid. Många ekologiska förluster har tvetydiga komponenter: antingen psykologisk närvaro men fysisk frånvaro, eller vice versa (t.ex. snöiga vintrar har delvis gått förlorade).

# ECOLOGICAL SORROW:

Types of grief and loss in ecological grief

## FORTLÖPANDE FÖRLUSTER



CC BY-NC-ND

Denna forskning om förluster på obestämd tid kan underlätta förståelsen av ekologiska förluster. Förluster på obestämd tid kan lätt framkalla ångest och det finns även en social spänning kring dem, vilket ofta resulterar i berövande av rättigheter. Det finns ofta en brist på ritualer för fortlöpande förluster på obestämd tid.

Panu Pihkala

*Sustainability 2024*

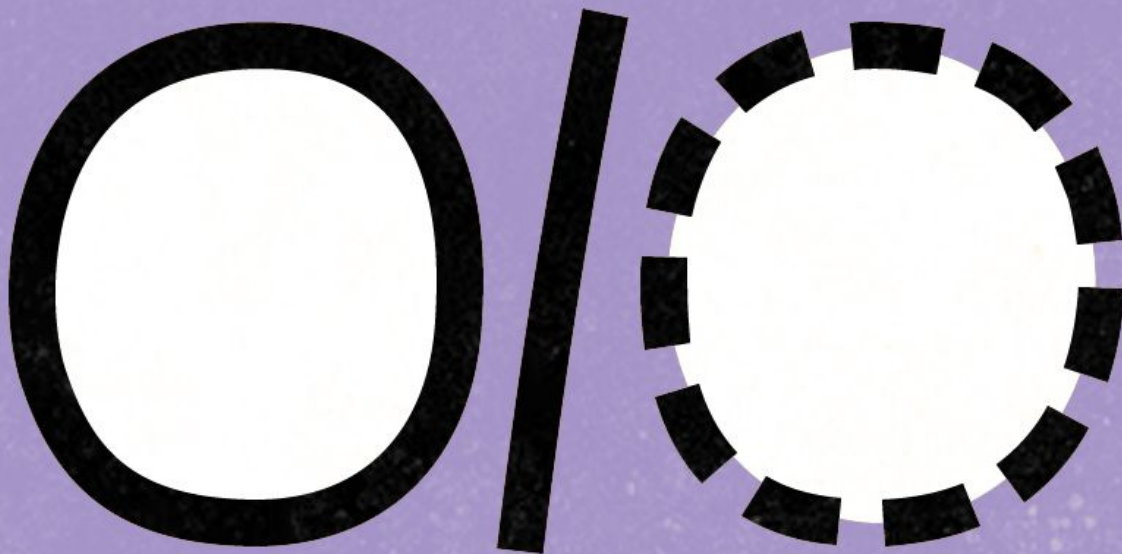


Climate  
Mental Health  
Network

# ECOLOGICAL SORROW:

Types of grief and loss in ecological grief

## MATERIELL/IMMATERIELL FÖRLUST



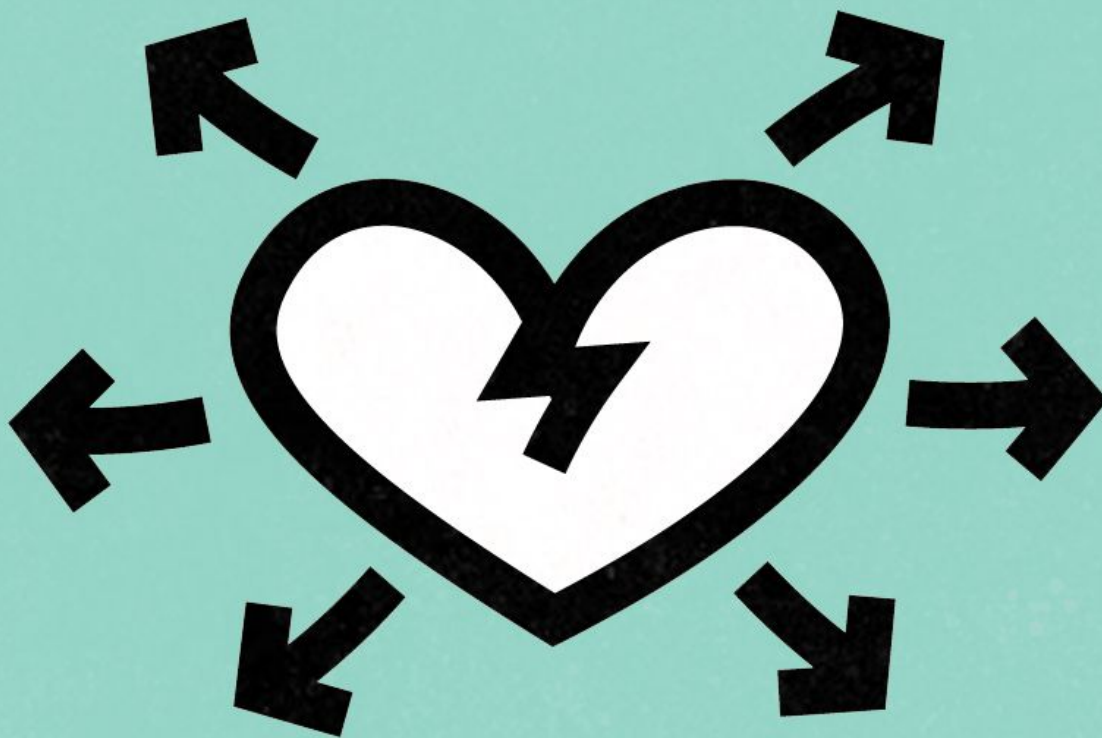
CC BY-NC-ND

Denna distinktion kan hjälpa till att urskilja olika former av ekologisk förlust. Immateriella förluster kan vara svåra att upptäcka och är ofta rättighetslösa. En enda förlust kan inkludera både materiella och immateriella delar (t.ex. identitetsförlust till följd av ekologisk förlust).

# ECOLOGICAL SORROW:

Types of grief and loss in ecological grief

## KOMPLICERAD SORG



CC BY-NC-ND

### Avseende ekologisk sorg:

- a) Tydligt förlängda och mycket intensiva sorgereaktioner i förhållande till en specifik ekologisk förlust.
- b) Långvariga och förlamande sorgereaktioner i förhållande till en global ekologisk förlust.
- c) Överdrivet starka former av förväntad sorg/sörjande.
- d) Fall där ekologisk sorg är tydligt hämmad .

# ECOLOGICAL SORROW:

Types of grief and loss in ecological grief

# ÖVERGÅNGSFÖR LUST OCH SORG



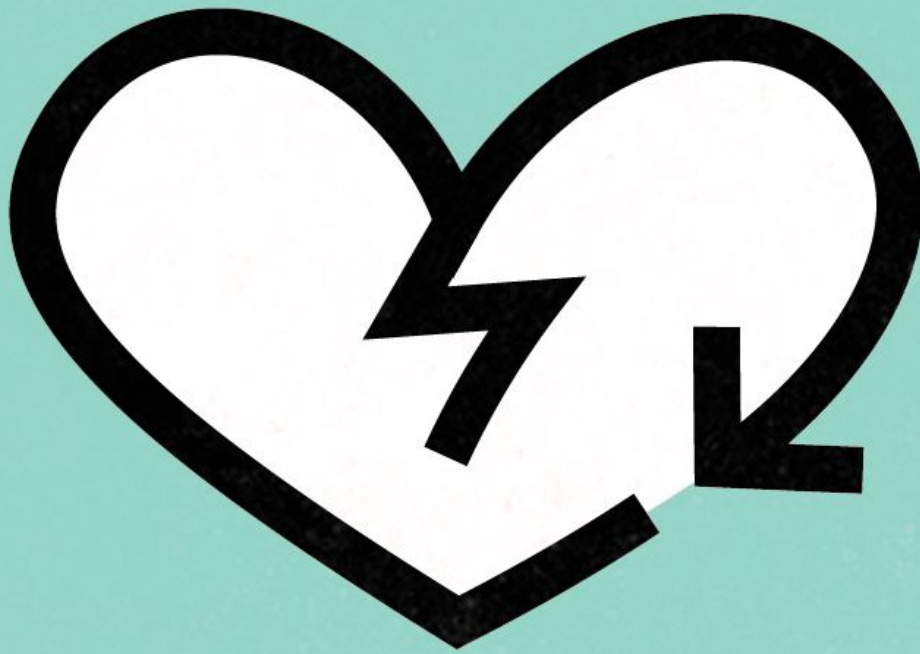
CC BY-NC-ND

Fortlöpande förändringar kan framkalla ledsamhet (som exempelvis åldrande). Det kräver anpassning: att förlika sig med vad som händer och låta känslorna komma fritt. Många ekologiska förändringar skapar dessa känslor av förlust och sorg.

# ECOLOGICAL SORROW:

Types of grief and loss in ecological grief

## VÄNTESORG



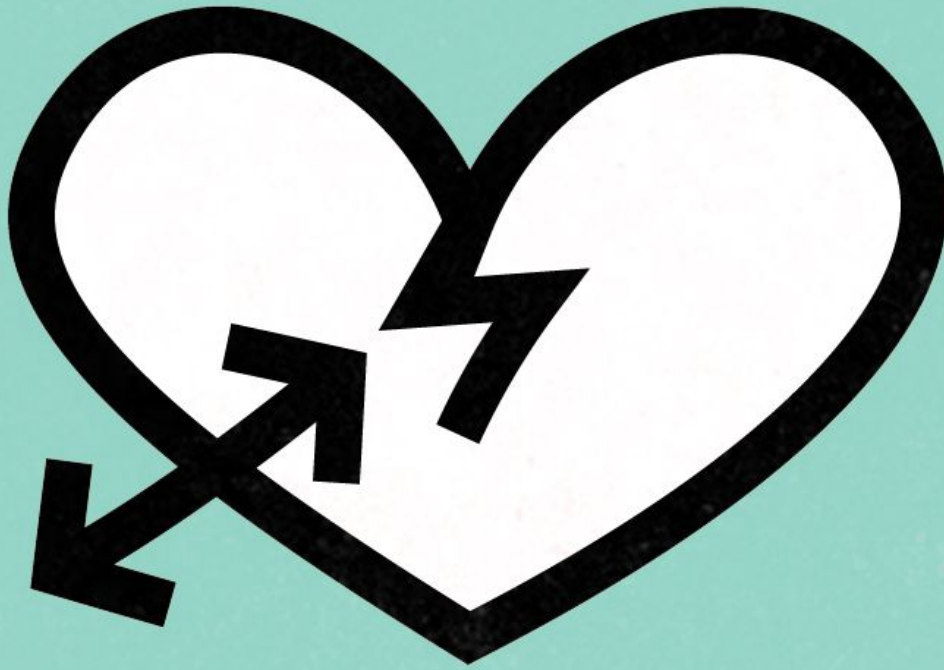
CC BY-NC-ND

Vissa akademiker definierar detta som sorg som tas ut i förskott, innan förlusterna har skett. Förväntad sorg kan även anses vara en del av sörjandet i samband med fortlöpande förändringar som förväntas bli starkare i framtiden. En stor aspekt av ekologisk sorg, och är relaterad till "continuing bonds".

# ECOLOGICAL SORROW:

Types of grief and loss in ecological grief

## KRONISK SORG



CC BY-NC-ND

Icke-patologisk men ihållande form av sorg (inte samma som "kronisk sorg"! ). Dess beskrivningar passar väldigt väl överens med ekologisk sorg: t.ex. "ständiga påminnelser eller utlösande faktorer" och "oundvikliga återkommande återfall av intensitet", och "förutsägbara och oförutsägbara stresspunkter" (Susan Roos).



# ECOLOGICAL SORROW:

Types of grief and loss in ecological grief

## KROSSADE GRUNDANTAGANDEN



CC BY-NC-ND

Vissa förluster är så djupgående att de påverkar grundläggande antaganden om världen och om det egna jaget. Därför måste människor aktivt engagera sig för att åter skapa mening i tillvaron. Den ekologiska krisen kan utmana människors meningssystem på ett djupgående sätt och orsaka existentiell och spirituell sorg.

Panu Pihkala

*Sustainability 2024*



Climate  
Mental Health  
Network

# ECOLOGICAL SORROW:

Types of grief and loss in ecological grief

## KROSSADE DRÖMMAR



CC BY-NC-ND

Dessa är djupgående immateriella förluster. Den ekologiska krisen har påverkat många olika typer av drömmar och framtidsplaner. Vissa drömmar har krossats och andra har stulits eller frusit. Dessa förluster och den resulterande sorgen är ofta rättighetslös.

# ECOLOGICAL SORROW:

Types of grief and loss in ecological grief

## FÖRLUST AV LIVSVÄRLDEN



CC BY-NC-ND

Vissa förluster är så allomfattande så att de påverkar hela sättet att leva och alla slags relationer. Dessa kan benämnas livsvärldsförluster. De kan inträffa på olika nivåer: individuellt, kulturellt och som skada eller förlust av flerartiga livsvärldar. Ursprungsbefolkningar har ofta drabbats av detta på grund av kolonisering.

Panu Pihkala

*Sustainability 2024*



Climate  
Mental Health  
Network